

NNE INVOIC | Prüfung von Netznutzungsentgelten

Detailbeschreibung

Mit der NNE INVOIC Rechnungsprüfung für Strom und Gasrechnungen bietet cronos eine **leistungsstarke** Lösung zur Prüfung eingehender Netznutzungsentgelte auf Lieferantenseite. Die Anwendung **integriert nahtlos** SAP-Standardfunktionen, um Mengen-, Preis- und Gesamtsummenprüfungen durchzuführen und ermöglicht so eine **detaillierte** und **transparente** Verarbeitung von INVOIC-Daten.

Durch die Einbindung von Simulationsrechnungen und Prüfungen gegen die ene't-Datenbank gewährleistet die NNE INVOIC Rechnungsprüfung eine **lückenlose Validierung** der Netzentgelte. Optional können zusätzliche Prüfungen, wie die Analyse von unbekannten Rechnungsbestandteilen, **flexibel** integriert werden.

Komponenten



Effiziente Rechnungsprüfung

NNE INVOIC ermöglicht die automatisierte Prüfung von Mengen-, Preis- und Konsistenzabweichungen für Netznutzungsentgelte.



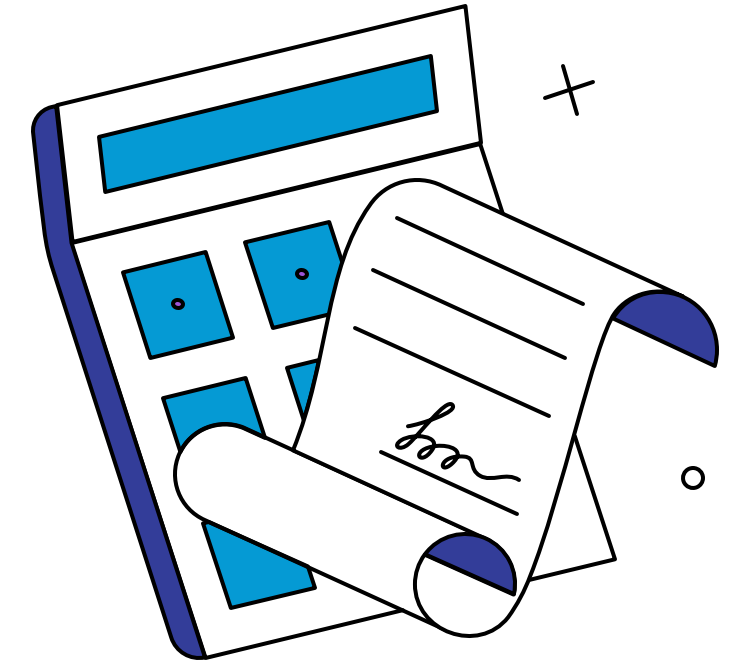
Hohe Datenqualität

Durch Konsistenzprüfungen und Abgleiche mit MSCONS-Daten, INVOIC-Daten und der ene't-Datenbank wird eine hohe Datenintegrität sichergestellt.



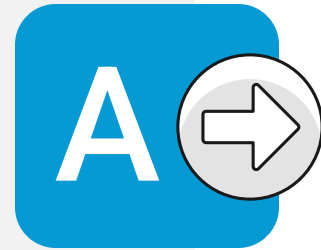
Nahtlose Integration

Die Lösung integriert sich vollständig in SAP S/4HANA Utilities und bietet eine umfangreiche Dokumentation der geprüften Netznutzungsrechnungen.

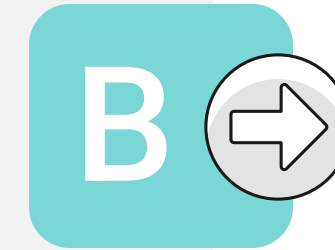


NNE INVOIC | Prüfung von Netznutzungsentgelten

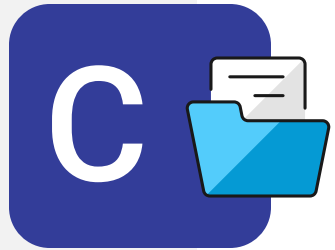
INVOIC-Daten, MSCONS-Messdaten und ergänzende Informationen aus der ene't-Datenbank werden in das System importiert.



Mengen-, Preis- und Konsistenzprüfungen werden basierend auf SAP-Standardtransaktionen und cronos-Funktionsbausteinen durchgeführt.



Die geprüften Rechnungen werden buchungsrelevant bereitgestellt und umfangreich dokumentiert.



Interesse an **NNE INVOIC**?



Sprechen Sie unsere Berater an und überzeugen Sie sich von unserer Expertise!



Dirk Bosse

Solution Architect

cronos digital consulting GmbH

d.bosse@cronos.de



Am Mittelhafen 14
D-48155 Münster



www.cronos.de
cronos@cronos.de



Tel +49 251 39966-0
Fax +49 251 39966-999

